

Prähospitale Thrombolyse in einem Flächenkreis Erfahrungen nach 3 Jahren

A.Pleßmann, G. Oltmanns, B.Schieck, S. Kaiser

Ergebnisse prähospitaler Thrombolyse
Landkreis Sömmerda

(seit 10/2000)

n=46

Regionale Situation II

nächstgelegene Katheterzentren



Halle/S.
100km

Leipzig
130km

Erfurt
40km

Bad Berka
60km

Jena
60km

Technische Voraussetzungen

2 NEF, ausgerüstet nach DIN 75079

davon 1 NEF 24 h

1 NEF wochentags 07.00-16.00 Uhr

12- Kanal- EKG Defigard 2002 Fa. Schiller-Rescue

Metalyse

(bis 13.06.2001 Actilyse)

Unser Team

- 3 hauptamtliche freiberuflich tätige Notärzte
- 12 Klinikärzte des DRK-Krankenhaus Sömmerda
 - davon 5 FA f. Anästhesie u. Intensivmedizin
 - 3 FA f. Chirurgie
 - 1 FÄ f. Pädiatrie
 - 3 Assistenzärzte Innere Med. / Chirurgie
- 3 FA f. Anästhesie u. Intensivmed. aus and. Kliniken
- 1 FA f. Chirurgie (ambulant)

Der Realfall intrahospitale Lysetherapie

(im DRK-Krankenhaus Sömmerda thrombolysierte Patienten 2001) :

- Anruf Rettungsdienst ca. nach Symptombeginn 82 Min
- Anfahrzeit 12 Min.
- Versorgung /Bergung /Transportzeit zum KH 35 Min.

⇒ Zeit ab Symptombeginn bei Ankunft im KH 2 : 09 h

- Door to needle time im KH Söm. 2001 + 0 : 54 h
(Thrombolyse)

Zeit Symptom / Therapie 3 : 03 h

Durchschnittliche Zeiten nach Auswertung der Patientenakten

Der Realfall intrahospitale Lysetherapie

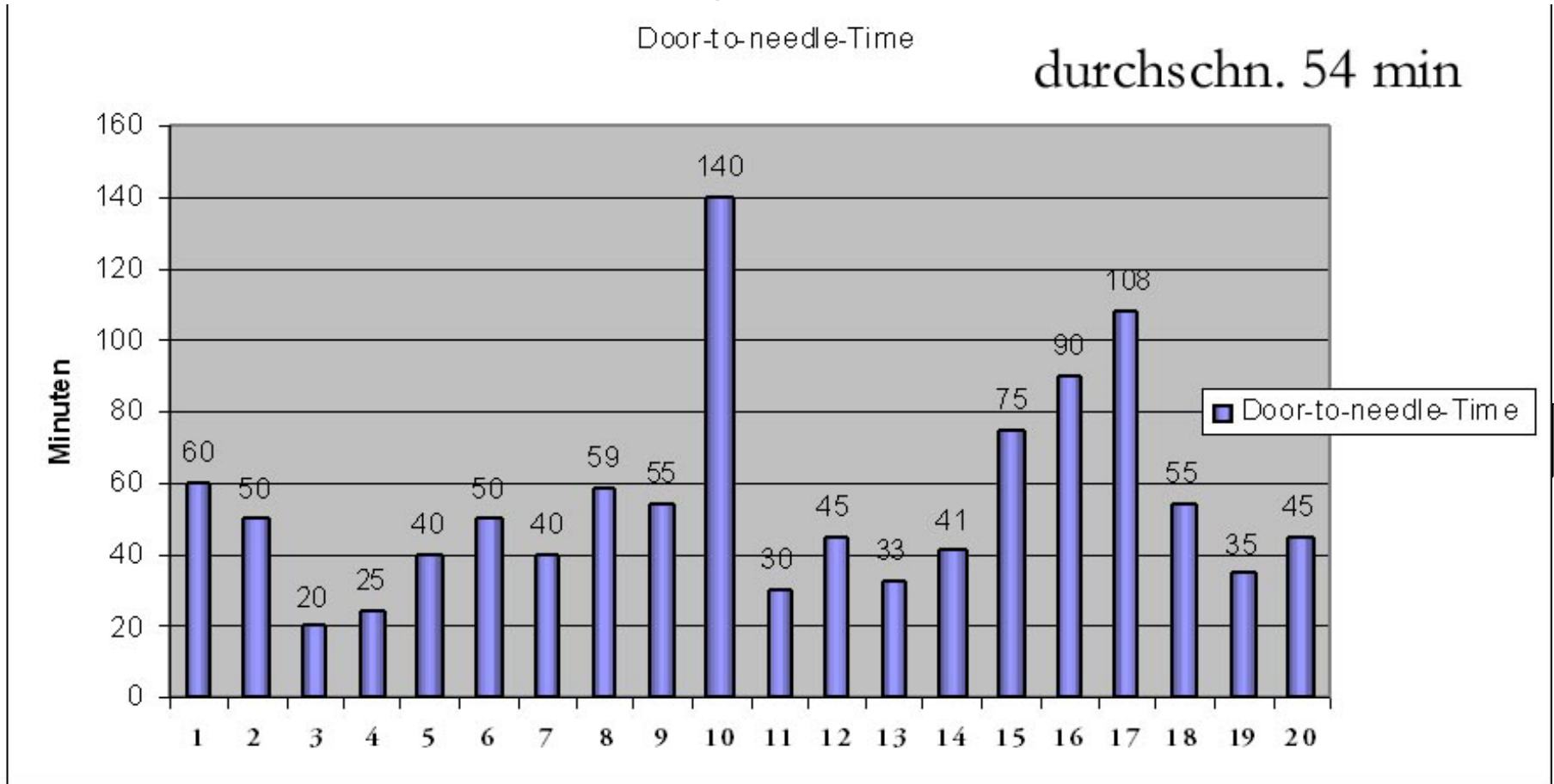
(im DRK-Krankenhaus Sömmerda thrombolysierte Patienten 2001) :

Das bedeutet, dass jeder
Infarktpatient bei intrahospitaler
Lyse effektiv erst nach
durchschnittlich 3 Stunden
Myokardischämiezeit einer
Reperusionsmaßnahme
zugeführt wird !

Durchschnittliche Zeiten nach Auswertung der Patientenakten

Landkreis Sömmerda 2001 (Einzelstatistik)

im Krankenhaus thrombolysierte Patienten 2001, n = 20



Patientencharakteristik prähospitaler Thrombolyse Sömmmerda (I), Ausgangssituation

Beginn 01.10.2000 – 06.09.2003

- 46 Patienten

(25x weibl, 21x männl., Alter 48-83 Jahre)

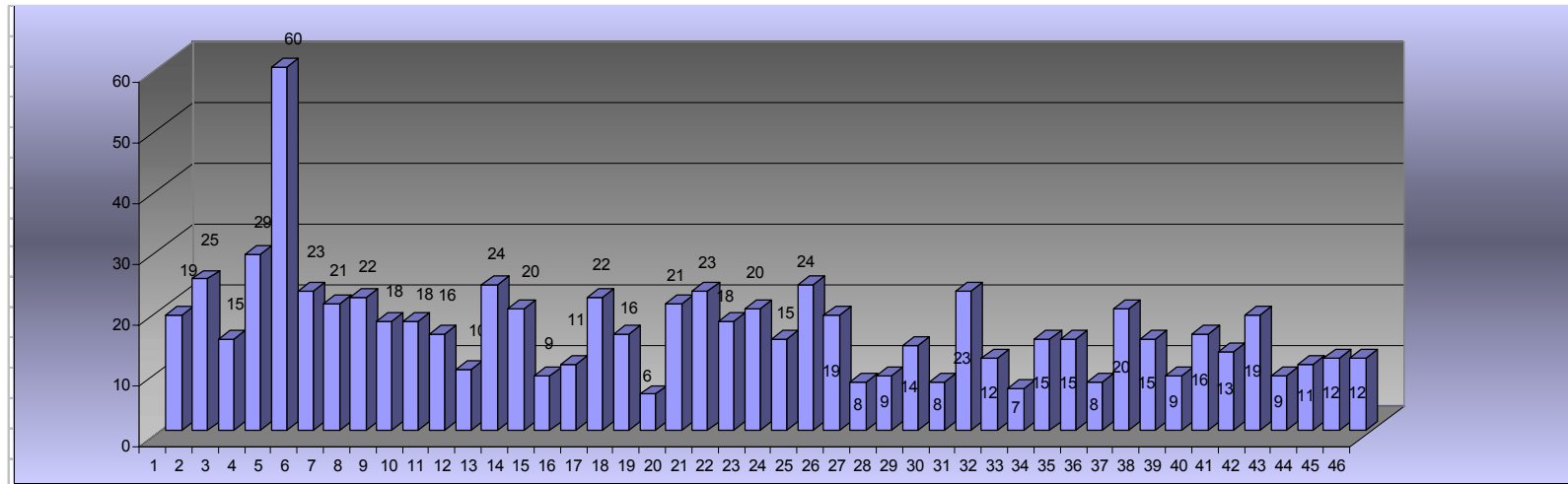
- Infarktlokalisationen

| | |
|------------|----|
| Vorderwand | 26 |
| Hinterwand | 20 |

- durchschnittl. Zeit vom Schmerzereignis bis Lysebeginn : 102 min

- durchschnittl. Transportzeit 25 min

Door to needle prähospital 9/00 – 09/03



Pat. 1-46

gesamt

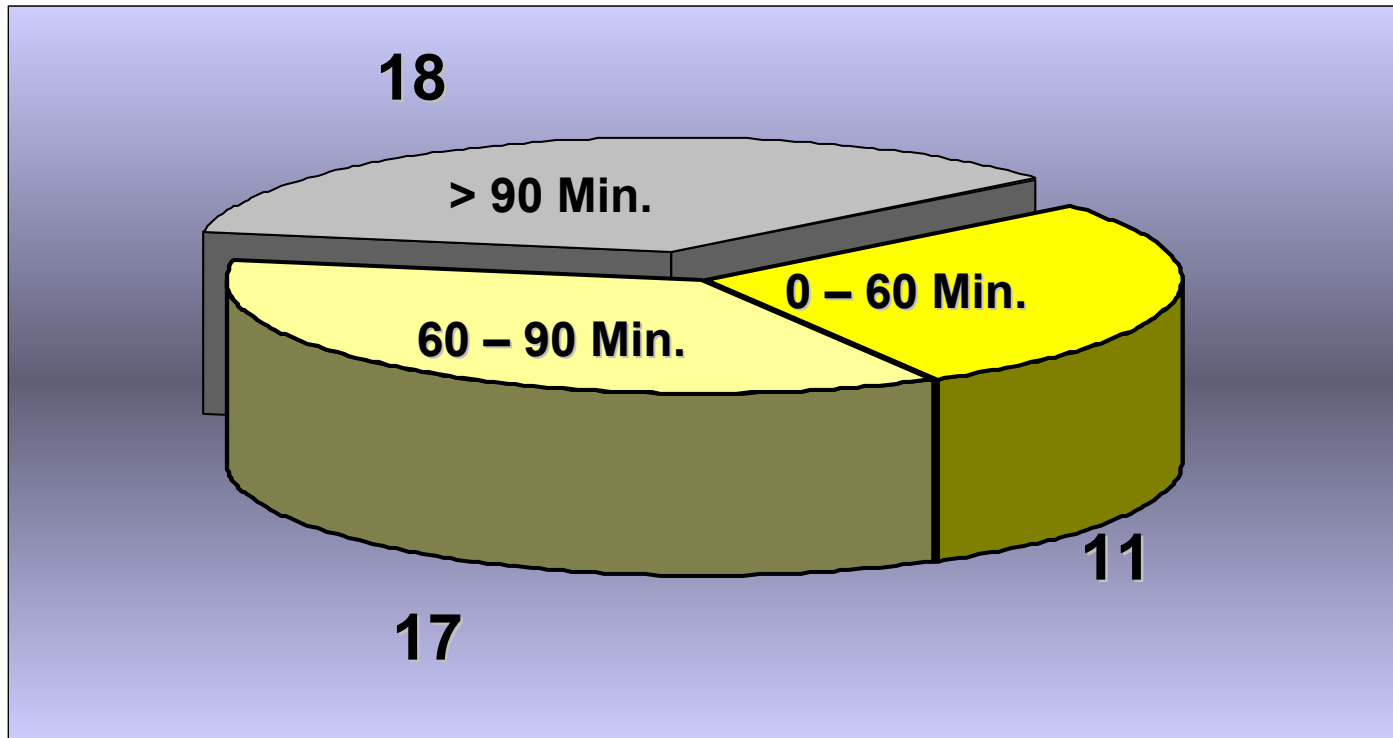
(n= 46)

Ø 16

Minuten

| | | | |
|------------|----------|--------|--------------|
| Pat. 1-9 | Actilyse | (n= 9) | Ø 24 Minuten |
| Pat. 10-20 | Metalyse | (n=11) | Ø 15 Minuten |
| Pat. 1-25 | Assent | (n=6) | Ø 20 Minuten |
| Pat 26-46 | Metalyse | (n=21) | Ø 13 Minuten |

Vom Symptom zur Thrombolyse (II)



Thrombolyse > 50 % innerhalb der ersten 1 ½ Stunden

Diagnostische Sicherheit = 96 %

Richtige Diagnose : 44/46

Zeitgewinn prähospitale gegenüber hospitale Thrombolyse

